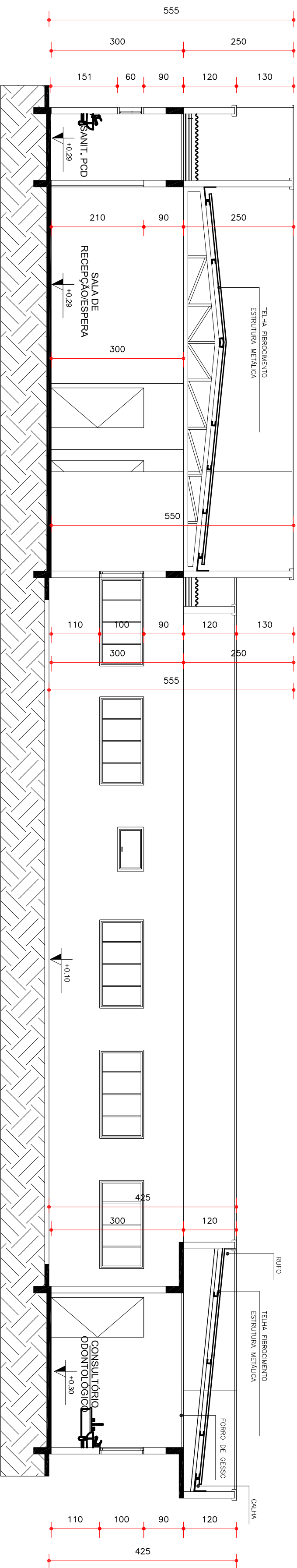


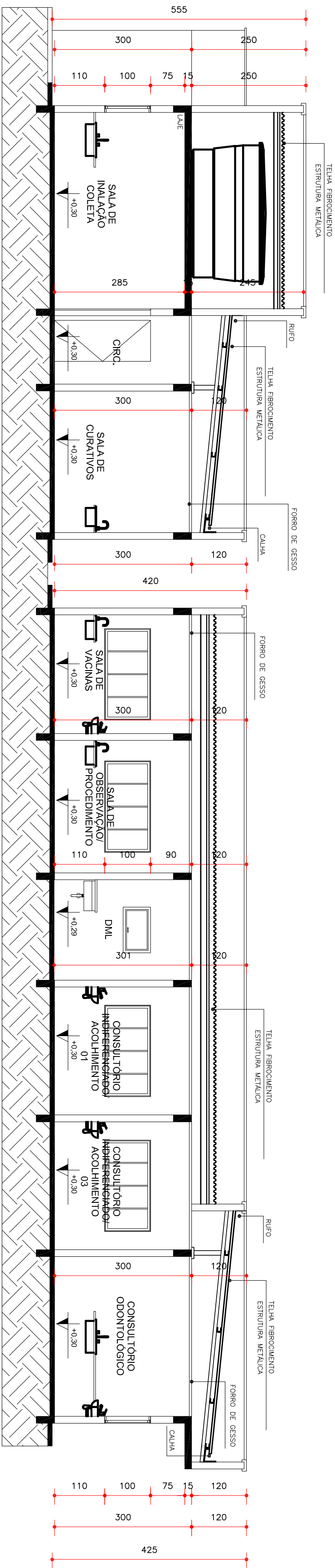
CORTE AA

ESCALA 1/75



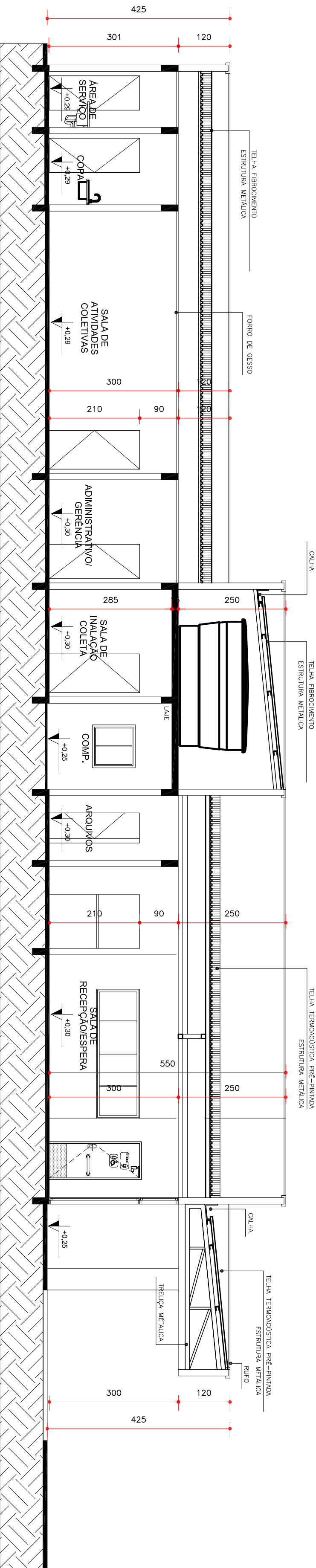
CORTE BB

ESCALA 1/75



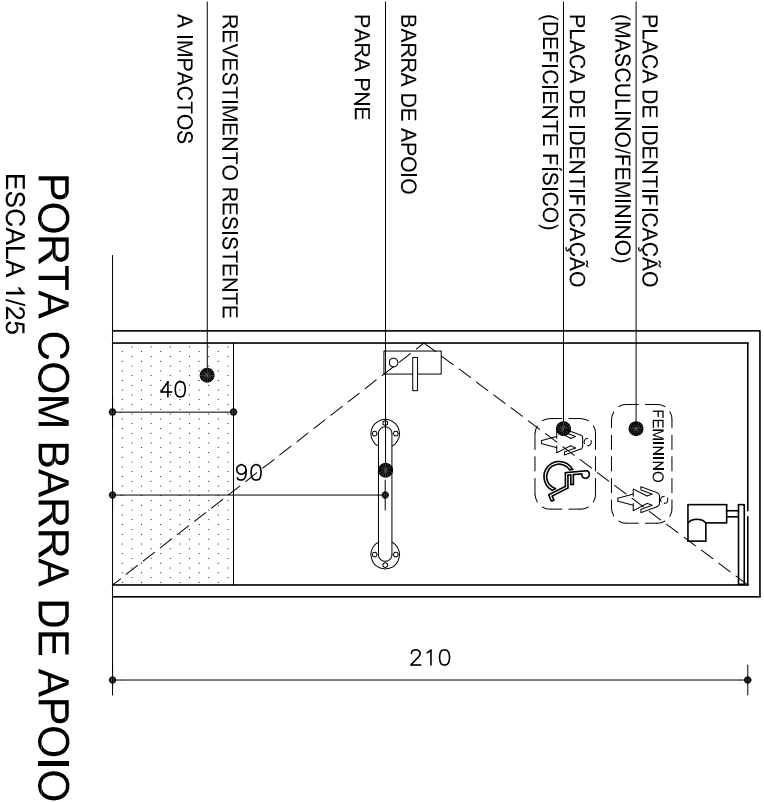
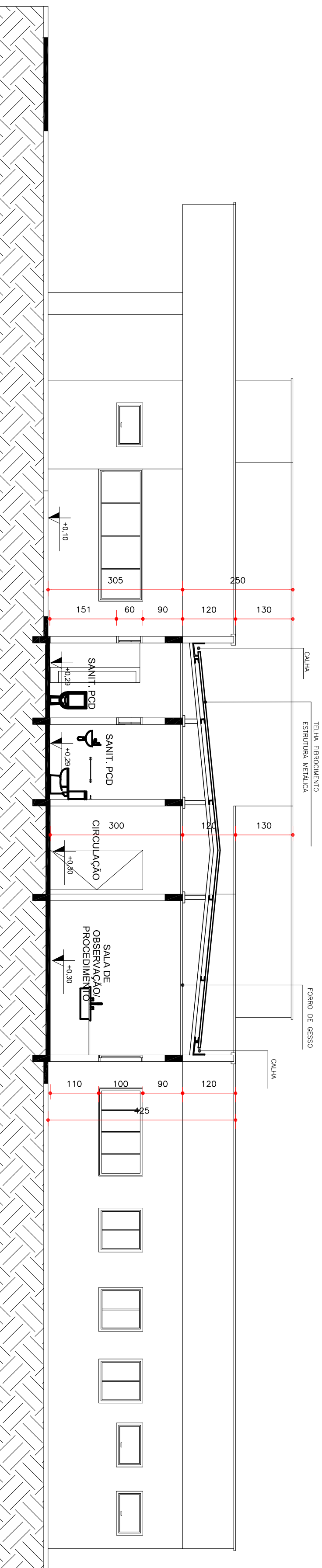
CORTE CC

ESCALA 1/75



CORTE DD

ESCALA 1/75



APROVAÇÕES

ARQUITETURA

UBS III – UNIDADE BÁSICA DE SAÚDE - NOVA FRONTEIRA

QUADRA N.º 18, SITUADA NA AVENIDA "E", DO LOTEAMENTO PARQUE NACIONAL NOVA FRONTEIRA, NA CIDADE DE GUARUJÁ - TO

SECRETARIA MUNICIPAL DE SAÚDE DE GUARUJÁ - TO

PROJETADO POR: S C ARQUITETURA E CONSULTORIA LTDA

ARQUITETO E URBANISTA SILENIO MARTINS CAMARGO CAD 2257348

RESP. TÉCNICO: _____

CONTEÚDO DESTA PRONCHIA: _____

- CORTES

- DETALHE PORTA PNE

VER PRONCHIA 1



63 3212 1008

DESENHO: FERNANDO ALMEIDA DATA: REV 01 INDICADAS: _____